

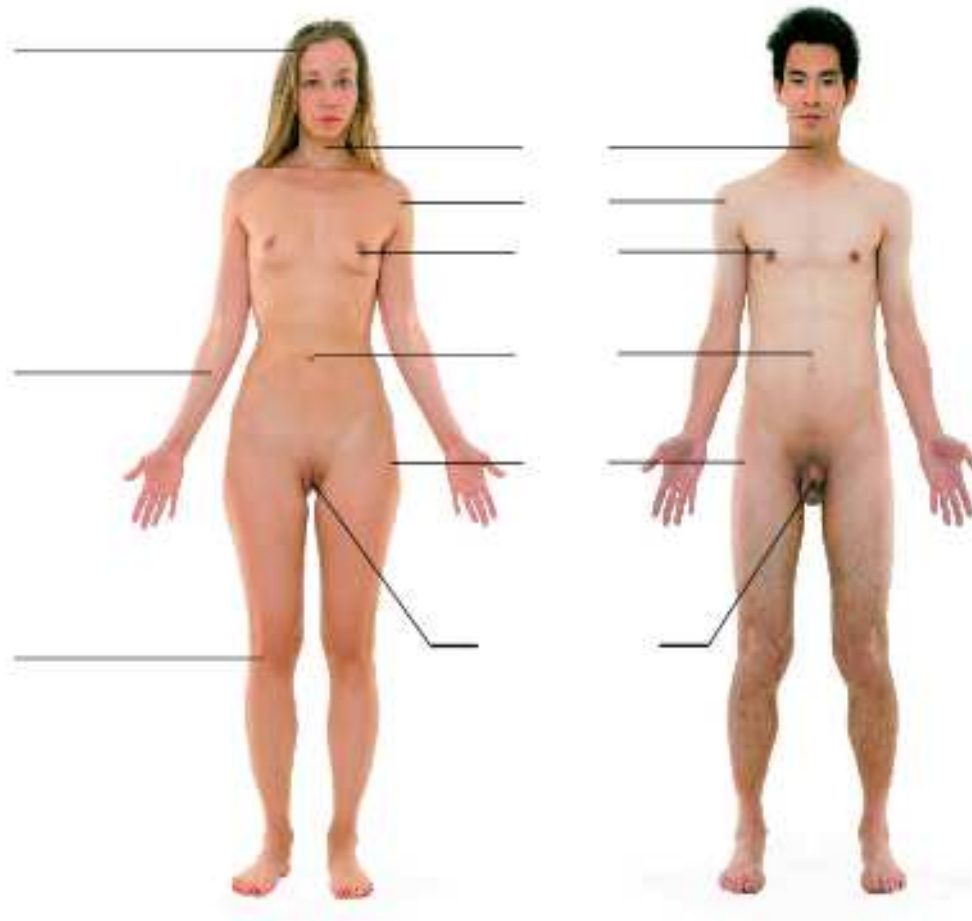
# Parts of Human body

## *Части на човешкото тяло*

Pavlina Kancheva PhD. Associate Professor of Modern Bulgarian Language, Sofia 2016

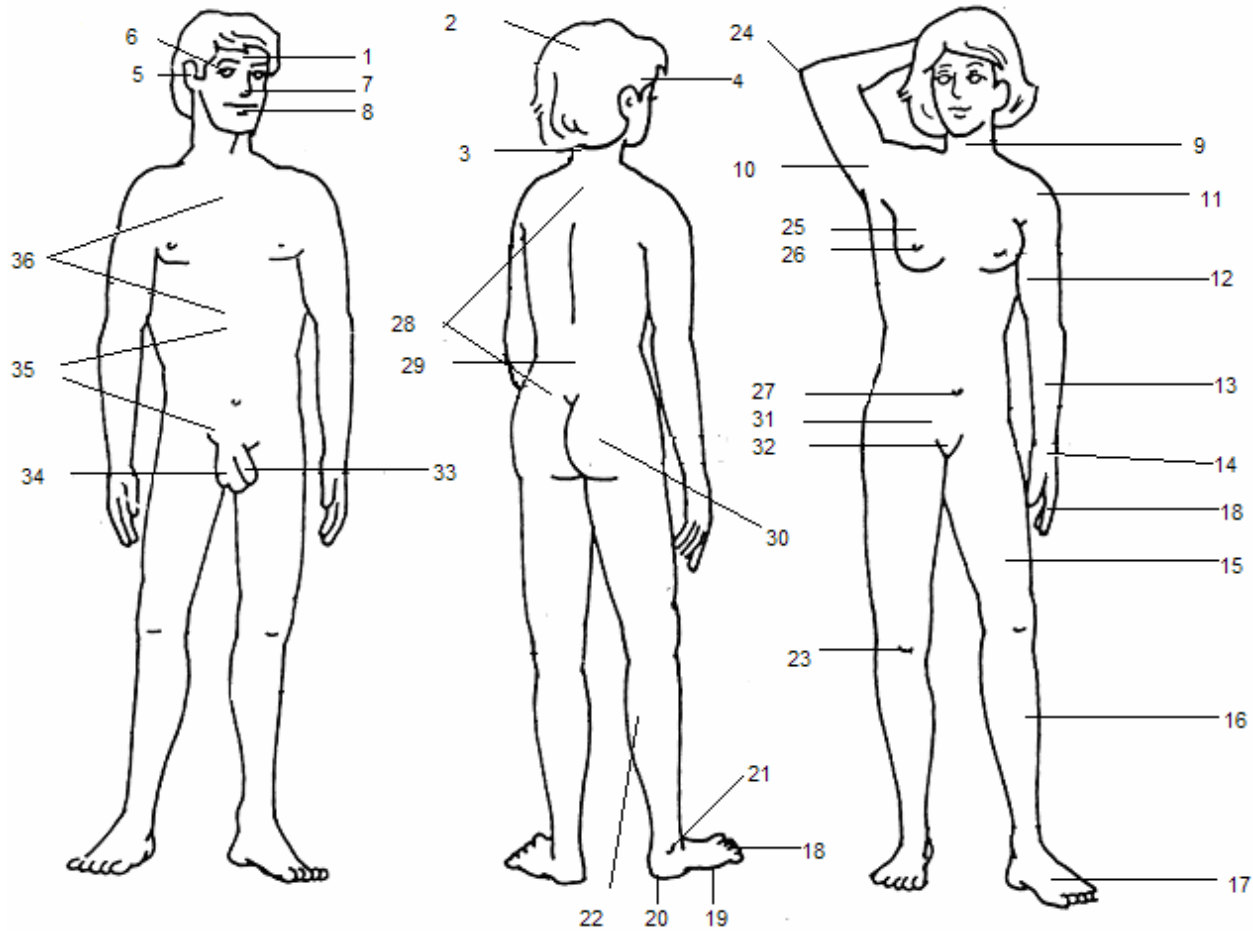
# Човешко тяло

Pavlina Kancheva PhD. Associate Professor of Modern Bulgarian Language, Sofia 2016



# Човешко тяло

Pavlina Kancheva PhD. Associate Professor of Modern Bulgarian Language, Sofia 2016



# Части

Pavlina Kancheva PhD. Associate Professor of Modern Bulgarian Language, Sofia 2016

Човешкото тяло се състои от няколко основни части:

**глава–caput**

**шия–collum**

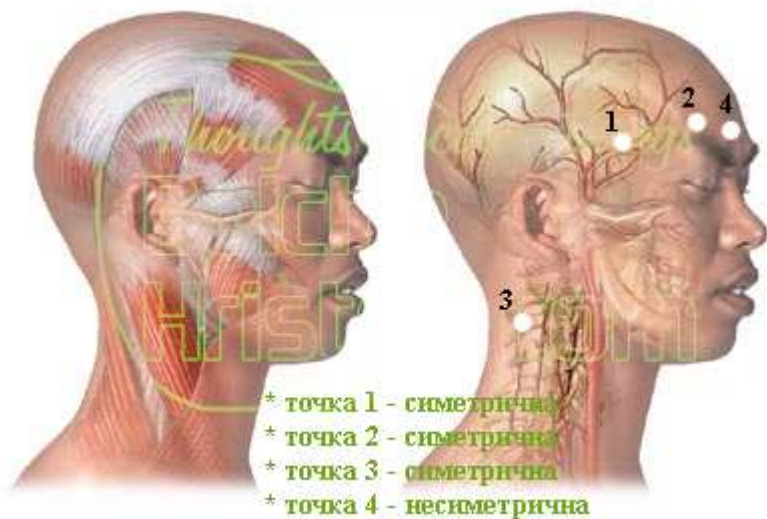
**туловище–truncus**

**горни крайници–membra superiora**

**долни крайници–membra inferiora**

# Глава – Caput

Pavlina Kancheva PhD. Associate Professor of Modern Bulgarian Language, Sofia 2016



**Глава** (на латински: *caput*) е част от тялото на човек или на животно, в която се намира мозъкът, органите на зрението, слуха, вкуса, обонянието и устата.

Частите на главата са:

**лице** – facies,

**чело** – frons,

**теме** – vertex,

**тил** – occiput,

**слепоочие** – tempora.

# Лице

Pavlina Kancheva PhD. Associate Professor of Modern Bulgarian Language, Sofia 2016



ОКО-ОЧИ

НОС

УСТА

УХО-УШИ

ВЕЖДА-ВЕЖДИ

БУЗА-БУЗИ

УСТНА-УСТНИ

БРАДИЧКА

ЗЪБ-ЗЪБИ

КОСА

КОЖА

**Лице** е предната част на главата. На лицето са: очите, носът, уста, та, ушите, веждите, бузите, устните, брадичката, зъбите.

Към лицето се отнасят косата, челото, слепоочието и кожата, която го покрива.

# Шия – Collum

Pavlina Kancheva PhD. Associate Professor of Modern Bulgarian Language, Sofia 2016



**ШИЯ, синоним ВРАТ,**  
(на латински: collum) е част от тялото. Тя отделя главата от туловището и ѝ дава подвижност. Шията изпълнява много важни функции за живота и често е слабо (уязвимо) място. В шията се намират:

хранопроводът,

ларинксът,

трахеята,

МНОГО кръвоносни съдове,

шийните прешлени и

някои мускули на главата.

# Туловище – Truncus

Pavlina Kancheva PhD. Associate Professor of Modern Bulgarian Language, Sofia 2016



**Туловището** ( *truncus* ), наричано още **торс**, е централната част на човешкото тяло.

На него се различават:

**гръб** – dorsum

**корем** – abdomen

**гръден кош** – thorax



# Крайници

Pavlina Kancheva PhD. Associate Professor of Modern Bulgarian Language, Sofia 2016

Крайниците притежават по три отдела:

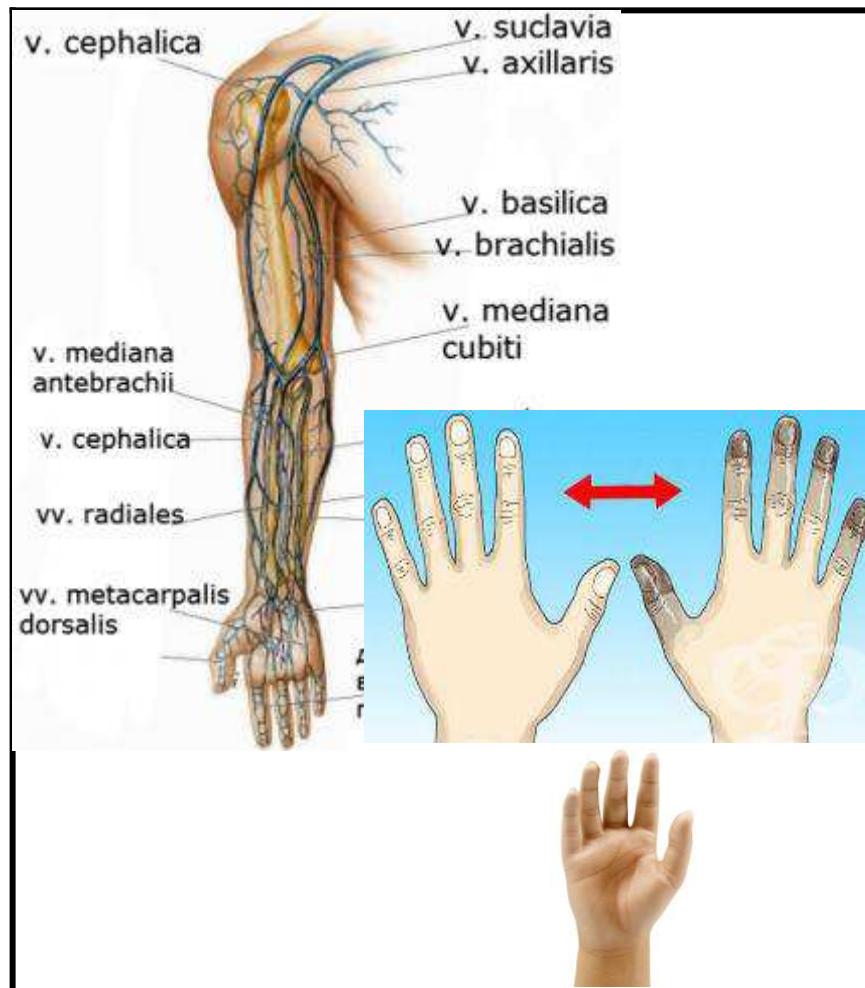
**ПРОКСИМАЛЕН ОТДЕЛ** – намира се близо до  
туловището

**СРЕДЕН ОТДЕЛ** – намира се по средата  
(между проксималния и дисталния отдел)

**ДИСТАЛЕН ОТДЕЛ** – намира се далече от  
туловището

# Горни крайници – Membra superiora

Pavlina Kancheva PhD. Associate Professor of Modern Bulgarian Language, Sofia 2016



При горния крайник проксималният отдел се нарича **мишница** - brachium, средният – **предмишница**, antebrachium, а дисталният – **ръка**, manus; върху ръката се различават: **длан** – palma manus, **гръб** – dorsum manus, и **пръсти** – digiti manus.

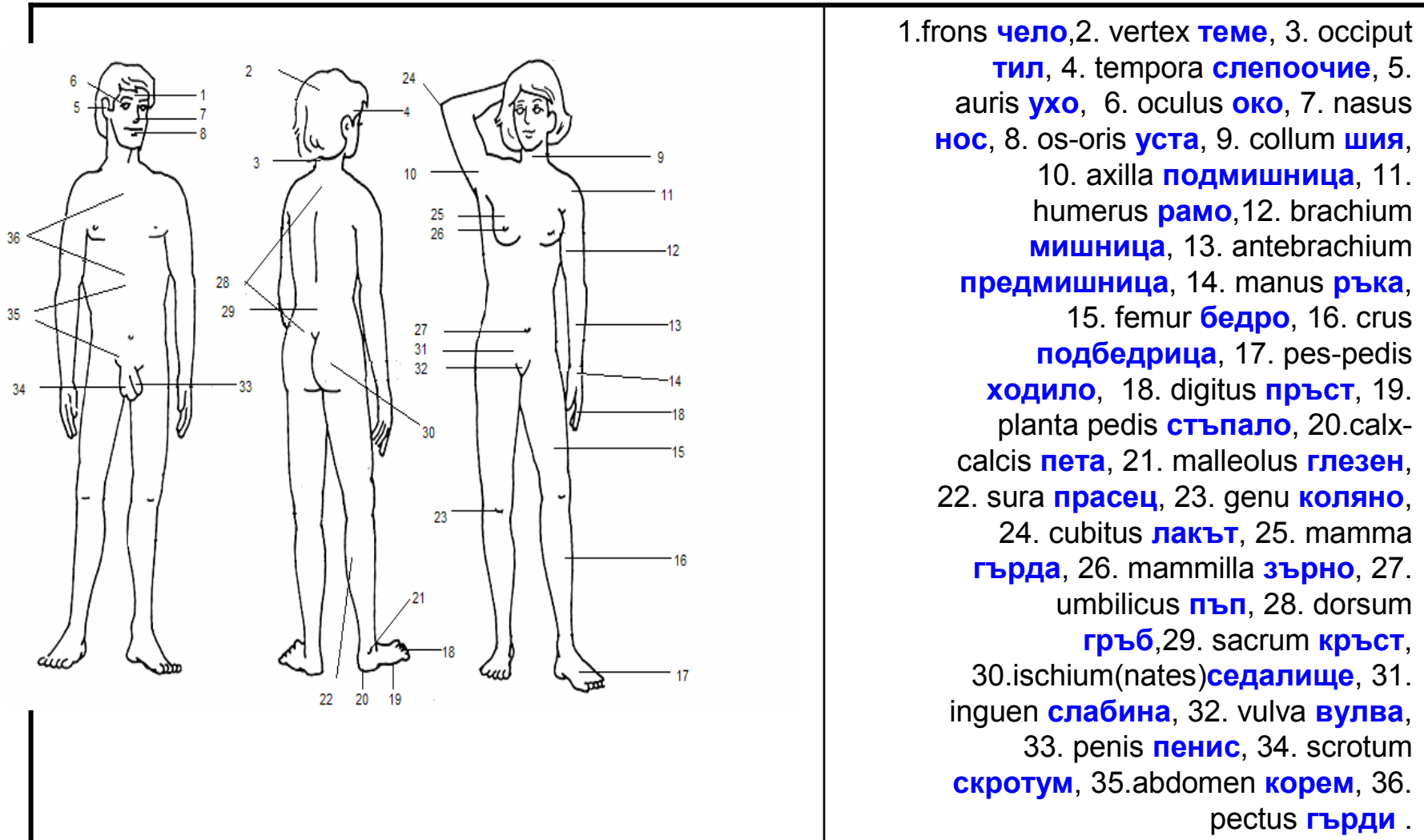
# Долни крайници – Membra inferiora

Pavlina Kancheva PhD. Associate Professor of Modern Bulgarian Language, Sofia 2016

	<p>При долния крайник проксималният отдел се нарича <b>бедро</b> - femur, средният – <b>подбедрица</b>, crus, а дисталният – <b>ходило</b>, pes; върху ходилото се различават: <b>стъпало</b> – planta pedis, <b>гръб</b> – dorsum pedis, и <b>пръсти</b> – digiti pedis.</p> <p><b>НОКЪТ - НОКТИ</b></p>
---	---

# Външни части и органи на човешко тяло

Pavlina Kancheva PhD. Associate Professor of Modern Bulgarian Language, Sofia 2016



# Човешко тяло

Pavlina Kancheva PhD. Associate Professor of Modern Bulgarian Language, Sofia 2016

		<b>ЖЕНА</b>	↔	<b>МЪЖ</b>
		♀		♂
				глава
				шия / врат
				рамо
				гърди
				корем / пъп
				ханш
				гениталии
		<b>вулва</b>	< -- >	<b>пенис</b>
				ръка
				крак

# Използвани източници

Pavlina Kancheva PhD. Associate Professor of Modern Bulgarian Language, Sofia 2016

**Ванков, Овчаров, Гълъбов 1998.** *Ванков, В. Вл. Овчаров, Г. Гълъбов.*  
Анатомия на човека. Учебник за студенти по медицина и стоматология.  
София, 1998.

**Синелников 2010.** Синелников, Р.Д., Синелников, Я.Р.,  
Синелников, А.Я. Атлас по анатомия на човека. В четири тома.  
Седмо, преработено издание. Под редакцията на чл. кор. проф.  
д-р Владимир Овчаров, том I, Osteologia, Artrologia, Myologia,  
София 2010.

[https://bg.wikipedia.org/wiki/Човешко тяло](https://bg.wikipedia.org/wiki/Човешко_тяло)

[https://bg.wikipedia.org/wiki/Анатомия на човека](https://bg.wikipedia.org/wiki/Анатомия_на_човека)

[https://www.google.bg/Изображения на частите на човешкото  
тяло](https://www.google.bg/Изображения_на_частите_на_човешкото_тяло)

# КРАЙ

[kantscheva@yahoo.com](mailto:kantscheva@yahoo.com)

GSM: +359 898 39 87 59

Sofia 2016